
1

Collegamenti idraulici

- effettuare i collegamenti alla rete idrica (si consiglia di montare valvole di non ritorno ispezionabili).

Hydraulic connections

- connect the water supply network (it is recommended installation of check valves).

2

Installazione

- posizionare e fissare l'elemento ad incasso facendo attenzione che il cappuccio in plastica sporga dalla parete finita come da indicazione dell'etichetta adesiva.

Installation

- place and fix the built-in part paying attention that the plastic cap sticks out of the finished wall, as indicated in the adhesive label.

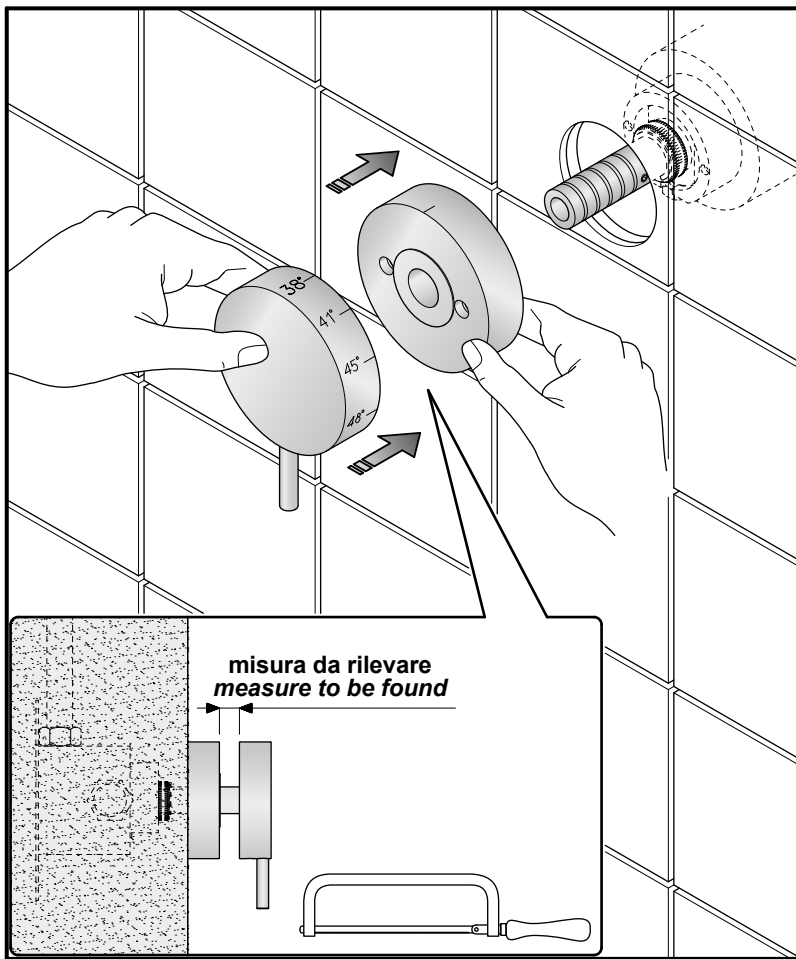
3

Rimozione tampone in plastica

- dopo aver svitato le due viti, togliere il tappo in plastica.

Remove plastic infill

- removing the couple of screws, then take off the plastic cap.



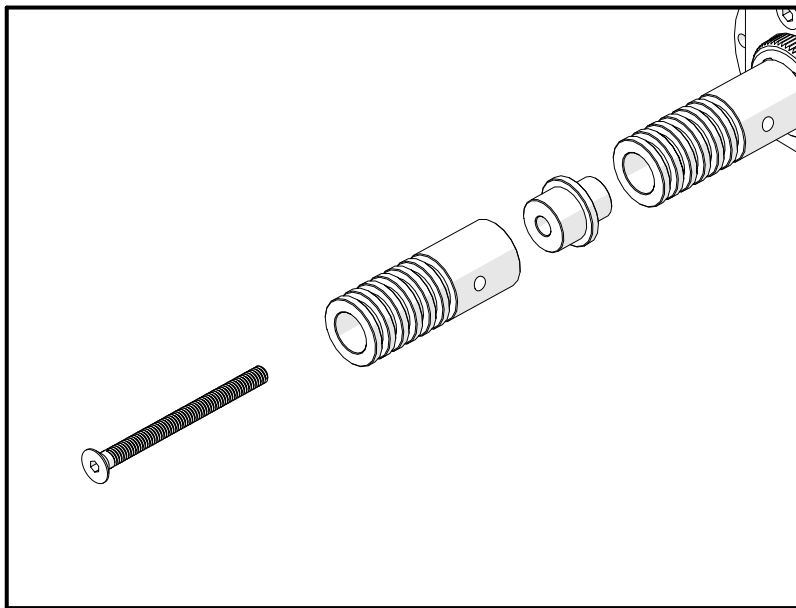
4

Preparazione base di fissaggio

- inserire e premere a fondo la flangia e la maniglia alla prolunga della cartuccia.
- rilevare l'eventuale dislivello tra la flangia e la maniglia.
- sfilare la flangia e la maniglia.
- se necessario tagliare la prolunga della cartuccia di almeno la misura rilevata.

Preparing of the fixing base

- insert and push flange and handle on the cartridge's extension.
- measure the potential distance between flange and handle.
- make off flange and handle.
- If necessary, cut the cartridge's extension.



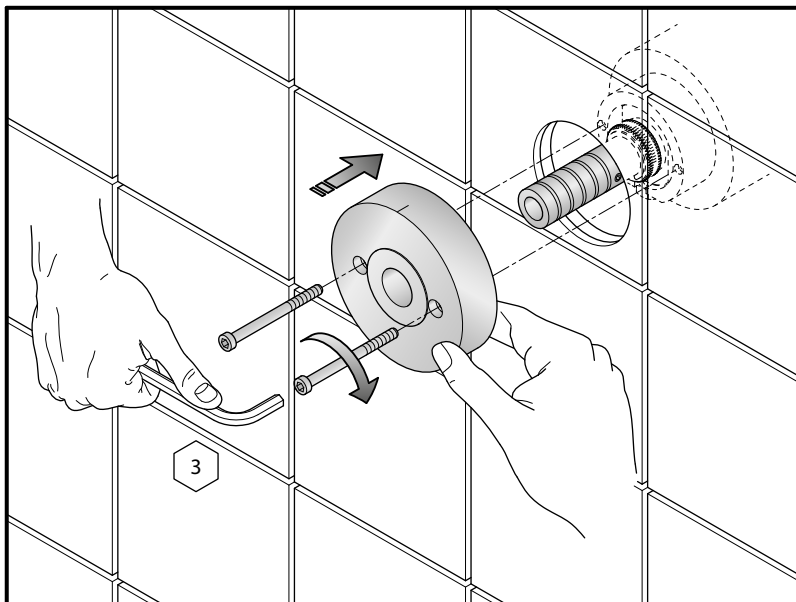
5

Prolunga supplementare

- Nel caso in cui il perno sia troppo corto, utilizzare la prolunga in dotazione all'interno della confezione

Additional Pin Extension

- In case the standard pin is too short, please use the additional longer one included in the box.



6

Montaggio flangia

- montare e bloccare con le viti in dotazione la flangia.

Mounting flange

- assemble and block the flange with supplied screws.

