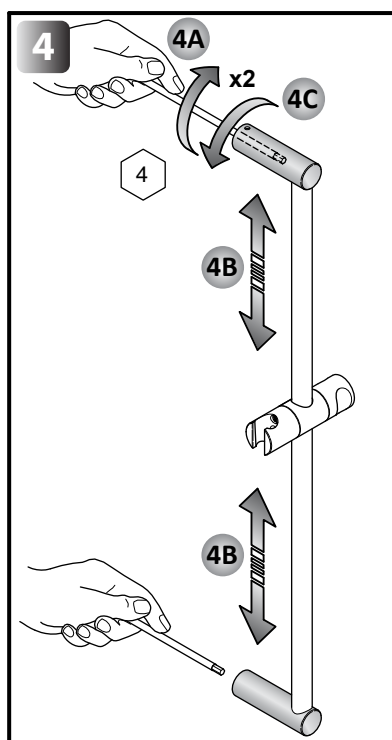
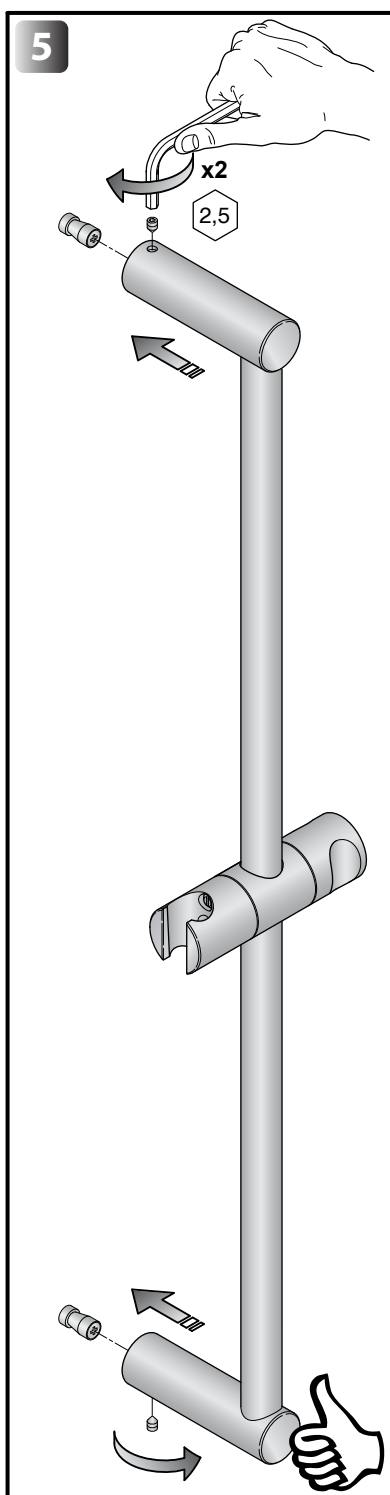
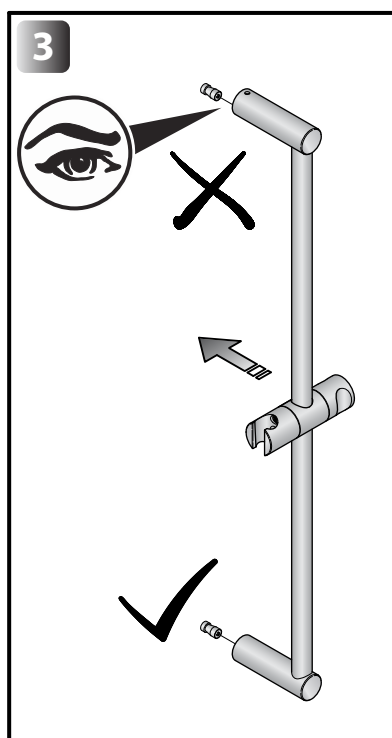
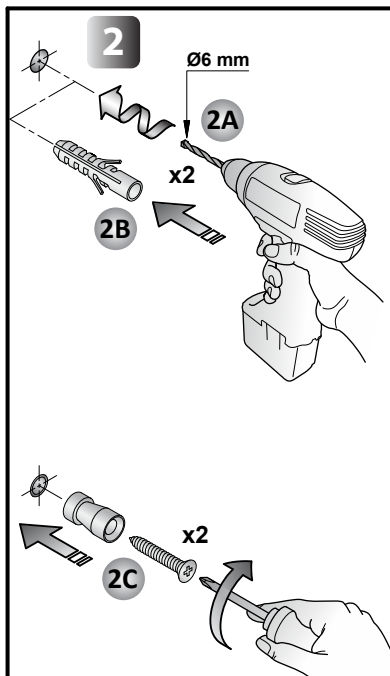
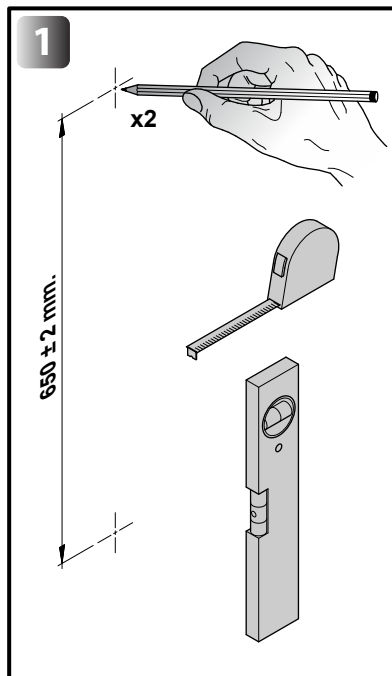
**INKI****COMPLEMENTI  
COMPLEMENTS**

Cod. Acc 020

**1****Tracciatura**

- Tracciare all'altezza desiderata i due punti di fissaggio dell'asta sali/scendi.

**XXX**

- xxx

**2****Montaggio perni fissaggio**

- forare con punta idonea i due punti tracciati.
- inserire i tasselli in dotazione nei fori.
- montare e bloccare i due perni di fissaggio.

**XXX**

- xxx

**3****Verifica perni fissaggio**

- posizionare l'asta sali/scendi per verificare la distanza fra i due perni di fissaggio.

**XXX**

- xxx

**4****Regolazione**

- nel caso di posizione errata dei perni di fissaggio, regolare l'asta sali/scendi procedendo come segue:

4A: allentare i due grani interni ai supporti dell'asta

4B: regolare la distanza fra i due supporti dell'asta

4C: bloccare i due grani.

**XXX**

- xxx

**5****Operazioni finali**

- posizionare l'asta sali/scendi e bloccarla con i due grani presenti nei supporti.

**Final operations**

- xxx