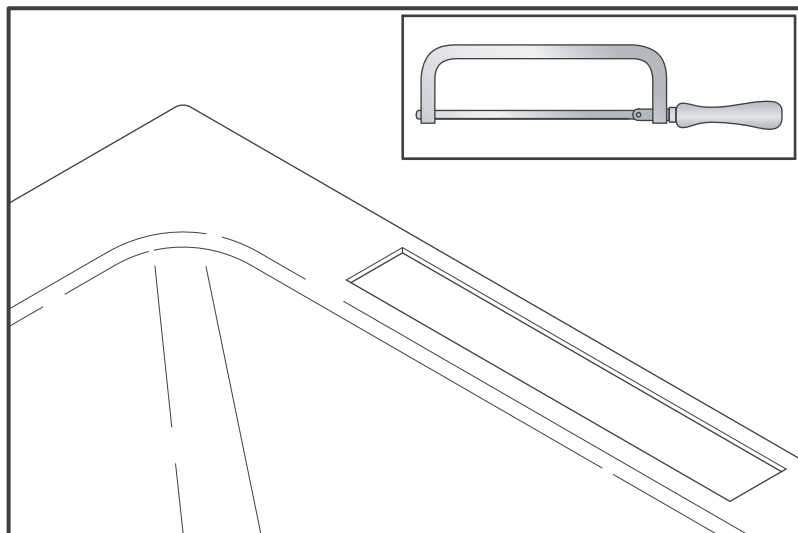

1
Scelta posizione installazione

- scegliere la posizione di installazione, quindi procedere con la tracciatura come da misure a disegno.

Select the position

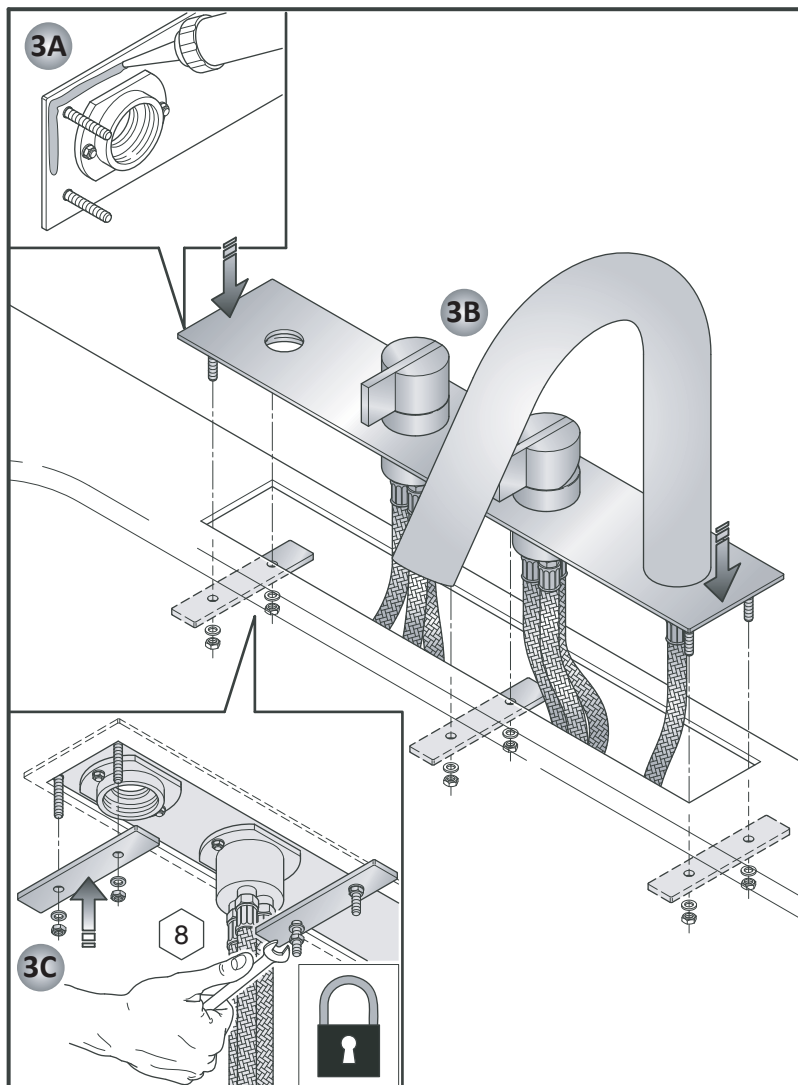
- choose the position and mark a line as shown in the picture.


2
Foratura

- eseguire la foratura con utensile appropriato in base al materiale della vasca.

Drilling

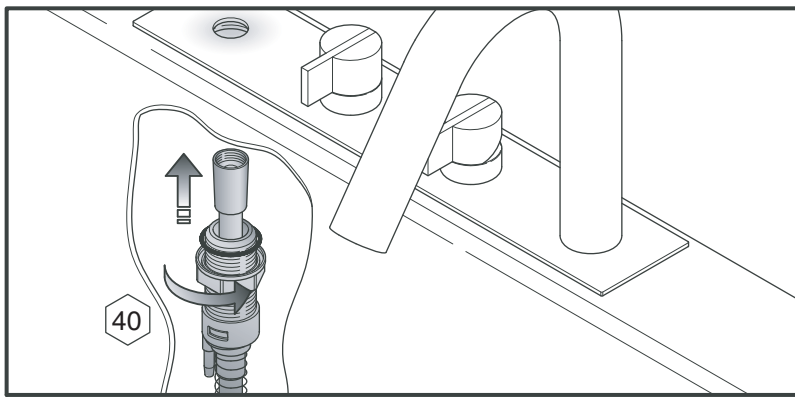
- Drill with a proper tool considering the material of the bathtub.


3
Montaggio sul bordo vasca

- siliconare la parte posteriore della piastra (3A).
- posizionare il gruppo rubinetteria sul foro precedentemente preparato del bordo della vasca (3B).
- bloccare il gruppo rubinetteria con le tre staffe, le rondelle e i dadi in dotazione (3C).

Installation on the bathtub edge

- silicone the back part of the plate (3A).
- place the tap group on the taphole prepared previously on the bathtub edge (3B).
- block the tap group with the three brackets, the washers and the given nuts (3C).



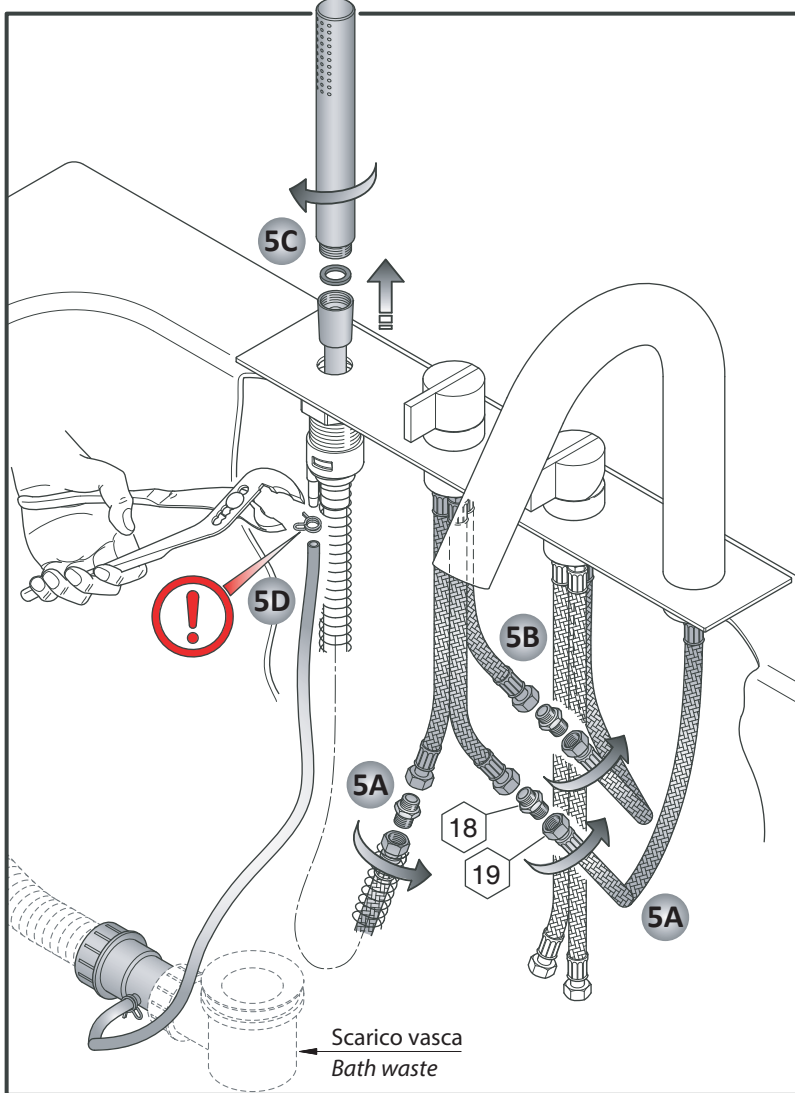
4

Collegamenti

- collegare il tubo di alimentazione del doccino alla flangia presente nella parte inferiore della piastra del gruppo rubinetteria.

Hydraulic connections

- connect the feed tube of the shower-hand to the flange in the lower part of the plate of the tap group.



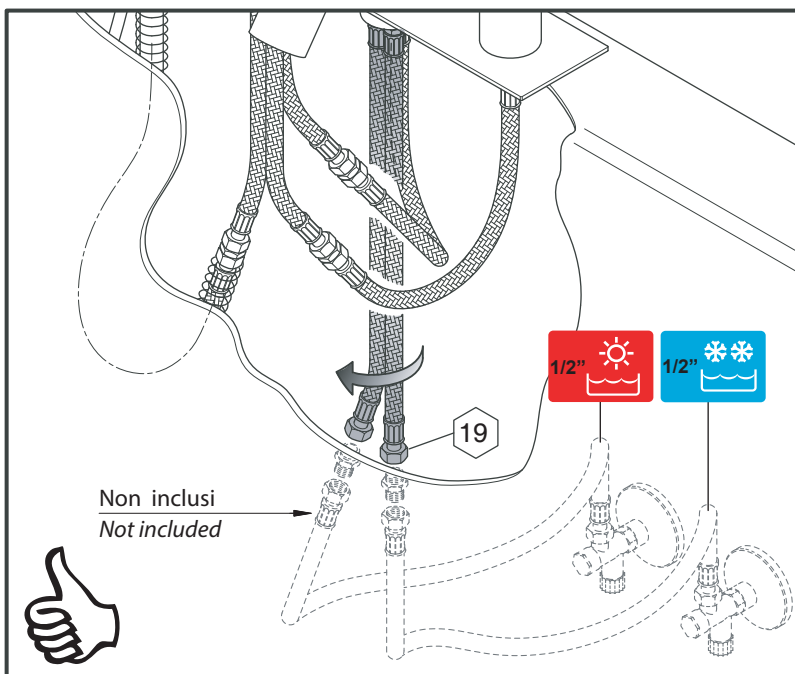
5

Collegamenti

- collegare i tubi idraulici d'uscita del deviatore alla canna e al doccino (5A).
- collegare il tubo idraulico di alimentazione del deviatore al tubo idraulico d'uscita del miscelatore (5B).
- montare il doccino al suo tubo di alimentazione (5C).
- montare il tubicino recupero gocce (5D).

Connections

- connect the tubes of the diverter to the spout and the shower-hand (5A).
- connect the hydraulic tube to the mixer (5B).
- set up the shower-hand to its supply tube (5C).
- set up the recovery-tube for drops (5D).



6

Collegamenti alla rete idrica

- collegare i tubi dell'acqua calda/fredda di alimentazione del miscelatore alla rete idrica.

Hydraulic connecting

- connect the water tubes of the mixer to the water supply network.